

一戸建

価格（消費税込）

3,280万円

交通

西武新宿線『野方』駅徒歩8分
JR中央線『高円寺』駅徒歩15分

所在

中野区大和町2丁目25番2

新築一戸建

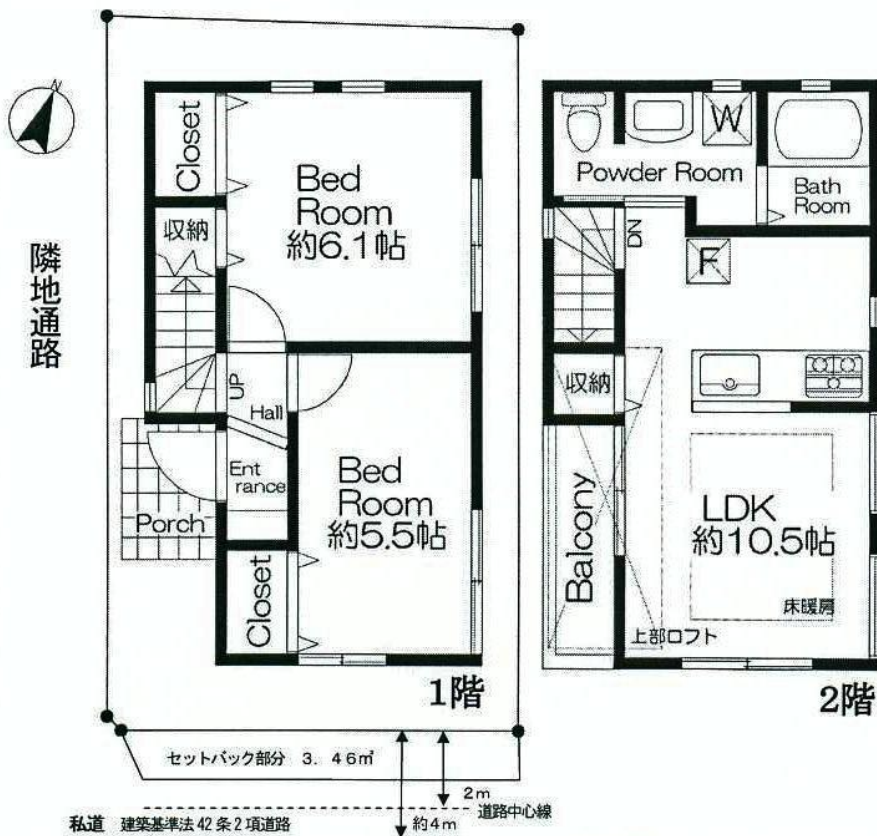
大和町二丁目

○設備・仕様○

- 浴室換気乾燥機付ユニットバス (1216)
- 対面式キッチン (人造大理石トップ)
- 食器洗乾燥機付
- リビングダイニング床暖房付
- ロフト付 (5.17㎡)



★南道路・西側隣地通路
★陽当たり良好



土	所有権・旧法地上権・旧法賃借権・普通地上権・定期地上権 普通賃借権・定期借地権 借地料(月額 円) 公簿・実測 47.68㎡ (14.42坪) ※セットバック部分 私道(内・外) 7.87㎡ (2.38坪) 3.46㎡を含む
地	地目(宅地)) 地勢(平坦) 傾斜地一面積割合 %) 接面道路(公道・私道) 位置指定 有・無) 接道方位・道路幅員(南側・約3.2m) 道路面より(— m 高・低) 舗装(完全・簡易・無)
建	構造(木造スレート葺2階建) 建築(平成24年9月下旬)・増改築(年月) 1階(26.53㎡) 2階(26.53㎡) その他[](㎡) [](㎡)
物	合計(公簿・現況) 53.06㎡ (16.05坪) 間取り(2LDK)
制	建ぺい率 60%・容積率 150% 用途地域 — 第1種低層・第2種中高層・第3種住居 準住居・近商・商業・準工・ 高度地区(第1種) 防災地域(防火・準防火・指定なし) 都市計画(市街区・調整・未線引・都市計画外) 土地区画整理事業(計画有・無) 施工中) 計画道路(有・無) その他の法令上の制限()
施設	水道(公営) 市営) ガス(都市G・集中PG・個別PG) 汚水(本下水) 集中浄化槽・個別浄化槽・汲取) 雑排水(本下水) 側溝等・浸透) 駐車スペース(有・無)
引渡	現況(所有者居住)・空家) 賃貸中・未完成) 即可・相談・期日指定 年月 旬以降
備考	・建築確認番号: 12SGS-A-01-0243号

●このハウジングマップは概要紹介図です。図面と現況が異なる場合は現況優先となります。 ●売却となった場合はご容赦願います。

広告有効期限 平成24年11月末日

マンション・土地・戸建 etc...
買取致します。



株式会社コスモアセット

〒108-0073 東京都港区三田3-2-3

TEL: 03 (5443) 2211

FAX: 03 (5443) 5511

◆手数料3%お支払いします。

【取引態様】

1. 媒介
2. 代理
3. 売主